

INTUS ACM Access Control Manager

INTUS ACM

- + Schnelle Zutrittskontrollmanager mit Sicherheitspaket:
Verschlüsselung, integrierte Firewall, mehrstufiges Passwort-System
- + Cloud-fähig durch HTTPS-Schnittstelle
- + Versorgung der Leser und Türen aus dem Zutrittskontrollmanager heraus
- + Individuell optoentkoppelte Eingänge für hohen Ausfallschutz
- + Vandalismuskontakt, EMA-/BMA-Schnittstelle



Zutrittskontrollmanager

Gebäudetechnik

Intelligenz auf allen Ebenen.

INTUS ACM von PCS.

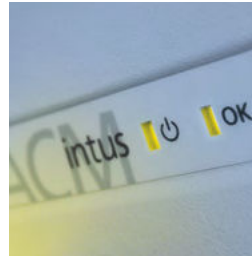
Der Zutrittskontrollmanager: Schaltzentrale eines Zutrittskontrollsystems, ausgestattet mit einem leistungsfähigen Rechner, eingebunden in ein Sicherheitssystem mit dezentral verteilter Intelligenz. Von einem zentralen Leitreechner mit variierenden Stammdaten versorgt, trifft der Zutrittskontrollmanager im Rahmen der definierten Raum- und Zeitprofile die Entscheidung, ob eine Tür geöffnet werden darf oder nicht. Selbst beim Ausfall des Netzwerkes zum Leitreechner steuert er zuverlässig die angeschlossenen Zutrittsleser, die Türen mit ihren Überwachungskontakten, die Schranken, Drehsperrn oder die angeschlossene Videoaufzeichnung. Auch für Lösungen in der Cloud geeignet.



INTUS ACM80e Wand



INTUS ACM80e Rack mit Patch-Panel



Zutrittskontrollmanager

Leistungsstark, flexibel

und trotzdem einfach.

Die INTUS ACM Zutrittskontrollmanager sind state of the art und arbeiten in der Praxis selbst bei jahrelangem Dauerbetrieb immer zuverlässig. Die Modelle der Serien INTUS ACM80e und INTUS ACM40e bieten eine optimale Leistungs-Abstufung: für zwei bis sechzehn Türen, Drehsperrn oder Drehkreuze, von 12.000 bis 99.999 Stammsätzen und Buchungen. Die leistungsstarke 400 MHz ARM9-G45 CPU in den INTUS ACM-Modellen kontrolliert auch bei komplexen Programmen und großen Datenbeständen die angeschlossenen Zutrittsleser zuverlässig und äußerst schnell. Natürlich können Sie alle PCS Zutrittsleser, von RFID bis hin zu Biometrie-Terminals, an die Zutrittskontrollmanager anschließen. Auch mit Easy-Addressing für eine kinderleichte Plug&Play-Installation: Point-to-Point anschließen und der INTUS ACM erkennt automatisch alle Leser. Einfacher geht es nicht.

INTUS

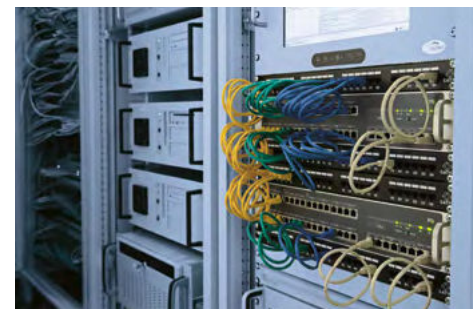
ACM

Dreifache Sicherheit für maximalen Schutz.

Alle INTUS ACM Zutrittskontrollmanager von PCS sind mit einem umfassenden Sicherheitspaket zum Schutz der sensiblen Zutrittsdaten ausgestattet:

- Eine Embedded Firewall schützt das Zutrittssystem vor Angriffen aus dem firmeninternen Netz.
- Die Datenverschlüsselung zum Rechner und zu den Zutrittslesern verhindert das unbefugte Abhören der Leitungen.
- Ein dreistufiges Passwort-System für Remote Setup und Wartung definiert für unterschiedliche Benutzergruppen genau festgelegte Änderungsrechte.

Die Zutrittskontrollmanager besitzen Alarmschnittstellen bei Vandalismus und ein Interface für Einbruchmeldeanlagen. Zahlreiche integrierte Testfunktionen vereinfachen die Installation und sorgen für kurze Service- und Wartungszeiten. Alle Eingänge sind individuell opto-entkoppelt. Selbst beim Ausfall eines Lesers durch Überspannung auf der Zuleitung arbeiten alle anderen Leser weiter. Die Zutrittsmanager von PCS: außergewöhnlich zuverlässig – hoch sicher – super schnell. So geht Zutrittskontrolle.



INTUS ACM80e Rack mit Patch-Panel



INTUS ACM80e Rack

PoE



Technische Daten der
INTUS ACM Serie.

ACM



	INTUS ACM40e	INTUS ACM80e Wand	INTUS ACM80e Rack
Anschließbare Türen (maximal)	4	16	16
Anschließbare Leser (Standard) erweiterbar auf	2 4	4 8 oder 16	8 16
Leserinterface	RS485 einzeln optoentkoppelt		
Stammsätze ¹	26.000 - 99.999		
Buchungen ¹	24.000 - 161.000		
Integr. Spannungsversorgung Leser	für bis zu 4 Leser	für bis zu 16 Leser	für bis zu 16 Leser
Integr. Spannungsversorgung Türöffner (Gesamtstrom)	12 V / 2 A 24 V / 1 A	12 V / 3,3 A 24 V / 1,8 A	12 V / 3,3 A 24 V / 1,8 A
Anschluss Alarm, EMA etc.	4 Eingänge (optoentk.) 1 bistabiles Relais 2 Wechselrelais	4 Eingänge (optoentk.) 1 bistabiles Relais 3 Wechselrelais	4 Eingänge (optoentk.) 1 bistabiles Relais 3 Wechselrelais
Notstromversorgung (Akku)	Integriert (optional) für 4h / 2.500 Betätigungen	Über externe USV	Über externe USV
Digitale Eingänge (DI) für Rahmenkontakt, Türöffnerkontakt	8 (einzeln opto- entkoppelt)	16 (einzeln opto- entkoppelt)	16 (einzeln opto- entkoppelt)
Digitale Ausgänge (DO) für Türöffner	4 (Wechsler-Relais)	16 (Wechsler-Relais)	16 (Wechsler-Relais)
Aufbautechnik	Wandgerät	Wandgerät	19"-Einschub 2HE
Verkabelung	Schraubklemmen	Schraubklemmen	RJ45
Rechnerschnittstelle	10/100BaseT	10/100BaseT	10/100BaseT
CPU	ARM9 G45 / 400 MHz		
Speicher (Standard/erweitert)	2 / 6 oder 10 MB		
Protokolle	IPv4/v6, DHCP, IEE 802.1X, HTTP/2 + TLS 1.2, NTP		
Spannungsversorgung	115 ... 230 V 12/24 V (SELV) PoE (IEEE 802.3bt)	115 / 230 V	115 / 230 V
Gewicht	2,3 kg (mit Akku: 8,4 kg)	6,4 kg	4,1 kg
Abmessungen (HxBxT) in mm	255x369x64 255x420x90 (mit Akku)	336x551x100	90x438x300

¹ Beispielberechnungen für TPI-tasc bei Zutrittskontrolle

Anschließbare INTUS-Geräte

- Zutrittsleser INTUS 315ro, INTUS 350H, INTUS 400, INTUS 600, INTUS 640H, INTUS 700-Panel, Steel, Slim
- Subterminal INTUS 1600
- INTUS Longrange-Leser (über LBus)
- Fingerprintsleser INTUS 600FP, INTUS 800FP
- Handvenenleser INTUS PS, INTUS 1600PS

Leser Technologien

- RFID (Mifare, Hitag, Legic)
- Fingerprint
- Handvenenleser
- Weitere Leser auf Anfrage

Software

- Embedded Linux mit RT-Erweiterung
- Remote Update der Leserfirmware
- Konfigurierbar in TPI, programmierbar in TCL

Normen: CE-konform

Technische Änderungen vorbehalten.

INTUS Terminals enthalten Software, welche vom OpenSSL Projekt für die Nutzung in OpenSSL Toolkit entwickelt wurde (<http://www.openssl.org>) und kryptografische Software, die von Eric Young geschrieben wurde (eay@cryptsoft.com).

PCS, INTUS, DEXICON, „The terminal people.“ und „INTUS. The terminal.“ sind eingetragene Marken der PCS Systemtechnik GmbH.

Alle anderen Namen von Produkten und Dienstleistungen sind Marken der jeweiligen Firmen und Organisationen.



PCS Systemtechnik GmbH
Pfälzer-Wald-Str. 36
81539 München
Fon +49-89-68004-550
intus@pcs.com

Ruhrallee 311
45136 Essen
Fon +49-201-89416-0

Hofzeile 24
1190 Wien
Fon +43-1-3670-302

www.pcs.com

