

INTUS ACM Access Control Manager

INTUS ACM

- + Schnelle Zutrittskontrollmanager mit Sicherheitspaket:
Verschlüsselung, integrierte Firewall, mehrstufiges Passwort-System
- + Parametrier- und programmierbar
- + Versorgung der Leser und Türen aus dem Zutrittskontrollmanager heraus
- + Individuell optoentkoppelte Eingänge für hohen Ausfallschutz
- + Vandalismuskontakt, EMA-/BMA-Schnittstelle



Zutrittskontrollmanager

Gebäudetechnik

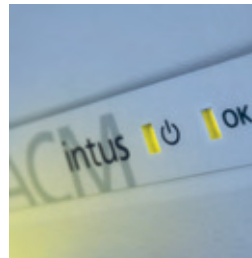
Intelligenz auf allen Ebenen.

INTUS ACM von PCS.



INTUS ACM8e Rack mit Patch-Panel

Der Zutrittskontrollmanager: Schaltzentrale eines Zutrittskontrollsystems, ausgestattet mit einem leistungsfähigen Rechner, eingebunden in ein Sicherheitssystem mit dezentral verteilter Intelligenz. Von einem zentralen Leitreechner mit variierenden Stammdaten versorgt, trifft der Zutrittskontrollmanager im Rahmen der definierten Raum- und Zeitprofile die Entscheidung, ob eine Tür geöffnet werden darf oder nicht. Selbst beim Ausfall des Netzwerkes zum Leitreechner steuert er zuverlässig die angeschlossenen Zutrittsleser, die Türen mit ihren Überwachungskontakten, die Schranken, Drehsperren oder die angeschlossene Videoaufzeichnung. Dezentrale Intelligenz für hohe Ausfallsicherheit – zu Ihrer Sicherheit.



Zutrittskontrollmanager

Leistungsstark, flexibel

und trotzdem einfach.



INTUS ACM8e Wand



Die INTUS ACM Zutrittskontrollmanager sind state of the art und arbeiten in der Praxis selbst bei jahrelangem Dauerbetrieb immer zuverlässig. Die Modelle der Serien INTUS ACM8e und INTUS ACM4 bieten eine optimale Leistungs-Abstufung: für zwei bis sechzehn Türen, Drehsperren oder Drehkreuze, von 10.000 bis über 180.000 Stammsätzen und Buchungen. Die leistungsstarke 500MHz AMD LX800 CPU in den INTUS ACM8e Modellen kontrolliert auch bei komplexen Programmen und großen Datenbeständen die sechzehn angeschlossenen Zutrittsleser zuverlässig und äußerst schnell. Natürlich können Sie alle PCS Zutrittsleser, von RFID über Chipkarten bis hin zu Biometrie-Terminals, an die Zutrittskontrollmanager anschließen. Auch mit Easy-Addressing für eine kinderleichte Plug&Play-Installation: Point-to-Point anschließen und der INTUS ACM erkennt automatisch alle Leser. Einfacher geht es nicht.

INTUS

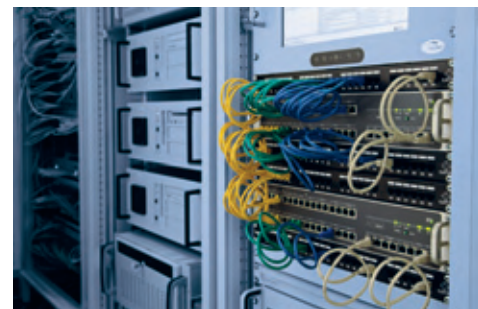
ACM

Dreifache Sicherheit für maximalen Schutz.

Alle INTUS ACM Zutrittskontrollmanager von PCS sind mit einem umfassenden Sicherheitspaket zum Schutz der sensiblen Zutrittsdaten ausgestattet:

- Eine Embedded Firewall schützt das Zutrittssystem vor Angriffen aus dem firmeninternen Netz.
- Die Datenverschlüsselung zum Rechner und zu den Zutrittslesern verhindert das unbefugte Abhören der Leitungen.
- Ein dreistufiges Passwort-System für Remote Setup und Wartung definiert für unterschiedliche Benutzergruppen genau festgelegte Änderungsrechte.

Die Zutrittskontrollmanager besitzen Alarmschnittstellen bei Vandalismus und ein Interface für Einbruchmeldeanlagen. Zahlreiche integrierte Testfunktionen vereinfachen die Installation und sorgen für kurze Service- und Wartungszeiten. Alle Eingänge sind individuell optokoppelt. Selbst beim Ausfall eines Lesers durch Überspannung auf der Zuleitung arbeiten alle anderen Leser weiter. Die Zutrittsmanager von PCS: außergewöhnlich zuverlässig – hoch sicher – super schnell. So geht Zutrittskontrolle.



INTUS ACM8e Rack mit Patch-Panel



INTUS ACM8e Rack



PoE



INTUS ACM8e wurde nominiert für den GIT Sicherheitsaward 2006

Technische Daten der

INTUS ACM Serie.

ACM



	INTUS ACM4	INTUS ACM8e Wand ¹	INTUS ACM8e Rack
Anschließbare Türen (maximal)	4	16	16
Anschließbare Leser (Standard) erweiterbar auf	2 4	4 8 oder 16	8 16
Leserinterface	RS485 oder Wiegand	RS485	RS485
Stammsätze ²	12.000 - 33.000	26.000 - 180.000	26.000 - 180.000
Buchungen ²	11.500 - 30.000	24.000 - 161.000	24.000 - 161.000
Integr. Spannungsversorgung Leser	12V / 1,6A	12V / 2A 24V / 1A	12V / 2A 24V / 1A
Integr. Spannungsversorgung Türöffner	12V / 0,8A	12V / 2A 24V / 1A	12V / 2A 24V / 1A
Anschluss Alarm, EMA etc.	2 Eingänge, 2 Ausgänge 4 Meldelinien	4 Eingänge, 4 Ausgänge	4 Eingänge, 4 Ausgänge
Notstromversorgung (Akku)	Integriert (optional) für 4h / 2.500 Betätigungen	Über externe USV	Über externe USV
Digitale Eingang (DI) für Rahmenkontakt, Türöffnerkontakt	4 (individuell optoentkoppelt)	16 (individuell optoentkoppelt)	16 (individuell opto-entkoppelt)
Digitale Ausgang (DO) für Türöffner	4 (Wechsler-Relais)	16 (Wechsler-Relais)	16 (Wechsler-Relais)
Aufbautechnik	Wandgerät	Wandgerät	19"-Einschub 2HE
Verkabelung	Schraubklemmen	Schraubklemmen	RJ45 (über Patchpanel)
Rechnerschnittstelle (Standard) optional	10BaseT V.24 / RS485	10/100BaseT V.24 / RS485	10/100BaseT V.24 / RS485
CPU	IA186ES / 33MHz	LX800 / 500MHz	LX800 / 500MHz
Speicherausbau (Standard) erweiterbar auf	1 MByte 2 MByte	1,5 MByte 5,5 od. 9,5 MByte	1,5 MByte 5,5 od. 9,5 MByte
Spannungsversorgung (max.)	230 V störfestes Industriernetzteil opt.: 12V / 3A DC	230 V störfestes Industriernetzteil	230 V störfestes Industriernetzteil
Gewicht	6,5 kg (mit Akku: 8,4 kg)	9 kg	8,5 kg
Abmessungen (HxBxT) in mm	255x369x64 255x420x90 (mit Akku)	336x511x100	90x438x35

¹ lieferbar ab 3.Qu. 2007, ² Beispielberechnungen für TPI-tasc bei Zutrittskontrolle

Anschließbare INTUS-Geräte

- INTUS 340/350, 400, 500 Zutrittsleser
- INTUS 1600 Subterminal
- INTUS Longrange-Leser
- INTUS FP Fingerprintleser
- INTUS Iriserkennung

Ident-Leser Technologien

- RFID (Mifare, Hitag, Legic, iClass etc.)
- Fingerprint
- Chipcard (Speicher-/Prozessor-)
- Magnetkarte
- Barcode
- Weitere Leser auf Anfrage



Software

- Echtzeit-Betriebssystem
- DHCP (optional)
- Integrierter Webserver für Status-Information
- Fernwartung
- Datenverschlüsselung
- Konfigurierbar in TPI, programmierbar in TCL

Normen: CE-konform

Technische Änderungen vorbehalten.

INTUS Terminals enthalten Software, welche vom OpenSSL Projekt für die Nutzung in OpenSSL Toolkit entwickelt wurde (<http://www.openssl.org>) und kryptografische Software, die von Eric Young geschrieben wurde (ey@cryptsoft.com).

PCS, INTUS, DEXICON, INTUS LBus und "PCS. The terminal people." sind eingetragene Marken der PCS Systemtechnik GmbH. Alle anderen Namen von Produkten und Dienstleistungen sind Marken der jeweiligen Firmen und Organisationen.

pcs
Systemtechnik GmbH

www.pcs.com

PCS Systemtechnik GmbH
Pfälzer-Wald-Str.36
D-81539 München
Fon +49-89-68004-550
Fax +49-89-68004-555
intus@pcs.com

Ruhrallee 311
D-45136 Essen
Fon +49-201-89416-0
Fax +49-201-89416-10

Vor dem Lauch 19
D-70567 Stuttgart
Fon +49-711-9073-330
Fax +49-711-9073-329

Hildesheimer Str. 265-267
D-30519 Hannover
Fon +49-511-8759-130
Fax +49-511-8759-100

Service Schweiz
Weieracher Str. 12
CH-8184 Bachenbülach
Fon +41-44-8639-618
Fax +41-44-8639-690
intus.ch@pcs.com